

Audi, Seat, Skoda ve VW için CT1134K1/WP1/WP2 triger kayışı kiti. 2,0 TDI “Commonrail”, 1. jenerasyondan itibaren çeşitli modeller

Sorun:

Teslimat kapsamındaki V56340 gergi makarası, araç içinde kurulu olan makaradan görsel farklılık göstermekte ve doğru gerilmediği varsayılmaktadır.



Şek. 1
Şimdiye kadar olan makara

Nedeni:

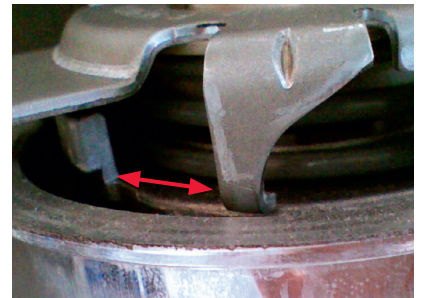
Fabrika çıkışlı olarak makara modeli Şek. 1’de olduğu gibi monte edilmiştir. Fakat yedek parça piyasasında hafif modifiye bir gergi makarası tedarik edilir; bkz. Şek. 2.



Şek. 2
‘Yeni’ makara modeli

Çözüm:

Gerginin doğru ayarlanması için yeni model öncelikle yeni somunun yardımıyla tespit civatasında birbirine bastırılmalı ve bu bastırma sayesinde temel plakanın arka kısmında bulunan “kilitleme askısı”, döküm parçasının (azami yük kenarı) yanından kaymalı; bkz. Şek. 3.



Şek. 3
‘Kilitleme askısı’ + Azami yük kenarı